



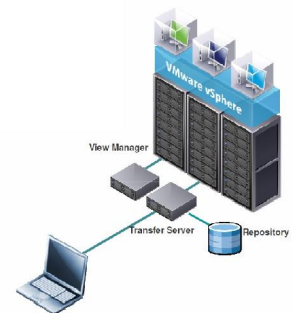
Industrieweg 99C
3044 AS Rotterdam
Telefoon: 010 - 714 61 38
Fax: 010 - 462 60 77

VDI (Virtual Desktop Infrastructure)

VDI is een software oplossing van VMware welke ervoor zorgt dat meerdere, al dan niet remote, gebruikers kunnen werken op hun eigen Windows 7 (of eerdere versie) desktop vanuit een centrale server omgeving.

Lokaal gebruik

VDI biedt zowel een online als offline virtuele desktop, dus ook zonder internetverbinding kunt u doorwerken. VDI breidt het gebruik van de virtuele desktop uit door de een offline oplossing te bieden. Gebruikers kunnen uitloggen met hun virtuele desktop uit het datacenter en deze meenemen buiten de deur in een handomdraai. Na het lokaal werken worden bij het opnieuw aanloggen op het netwerk de wijzigingen met de centrale omgeving naadloos doorgevoerd.



Gebruikerservaring

Veiligkantoor ondersteunt Microsoft Windows 7 volledig binnen de VDI omgeving en biedt bedrijven een model waarmee verouderde besturingsystemen sneller en goedkoper naar Windows 7 gemigreerd kunnen worden. Dit betekent dat de gebruikerservaring heel sterk lijkt op lokaal werken en in de regel eerder geaccepteerd wordt binnen een organisatie.

Minder bandbreedte nodig voor toegang tot toepassingen en gegevens

Een VDI omgeving zorgt voor een merkbare vermindering van de vereiste netwerkbandbreedte voor remote toegang van gegevens. De techniek achter VDI (PC over IP) is iets anders dan die van Terminal server, maar heeft technisch wel raakvlakken met deze techniek. Het grootste verschil is dat een terminal server een server is waar verschillende gebruikers gelijktijdig op werken. Een VDI server bestaat uit allemaal verschillende Windows 7 desktops, waarbij iedere gebruiker zijn/haar eigen desktop heeft en toch gelijktijdig met andere gebruikers op één server werkt. Het PC over IP protocol maakt het daarnaast mogelijk om met een minimale bandbreedte ook grafische en mediabestanden te kunnen aanbieden in de desktop.

Kosten besparen op de hardware van de werkstations

Met een VDI oplossing is het mogelijk om op een 'zware' server de toepassingen te draaien, waarbij een 'licht' workstation (pc) gebruikt wordt om verbinding te maken met de server. Hierdoor zal een ietwat verouderde PC in staat zijn gebruik te maken van de toepassing.



Er wordt dus gebruik gemaakt van de processor- en geheugencapaciteit van de server, in plaats van de capaciteit van de inloggende PC. Hierdoor wordt de levensduur van bestaande PC's verlengd. Ook wordt het mogelijk om met zeer voordelige 'Thin clients' (terminals) te gaan werken.



Industrieweg 99C
3044 AS Rotterdam
Telefoon: 010 - 714 61 38
Fax: 010 - 462 60 77



Voordelen en nadelen van VDI

Voordelen

1. Centraal beheer
2. Gebruikerservaring is als lokaal werken met Windows 7
3. Lokaal werken mogelijk
4. Ondersteuning voor grafische en mediabestanden
5. Updates en upgrades van software hoeven maar éénmaal uitgevoerd te worden
6. Eenvoudig uit te breiden
7. Werkt met een minimale verbinding
8. Ook support voor 4 monitoren aan één werkplek

Nadelen

1. Prijs, u heeft extra VMware en Windows 7 licenties nodig voor iedere gebruiker
2. Vergt meer van de servers, kortom u heeft meer capaciteit nodig
3. Door het gebruik van afbeeldingen en mediabestanden vergt het meer van uw internetverbinding

